

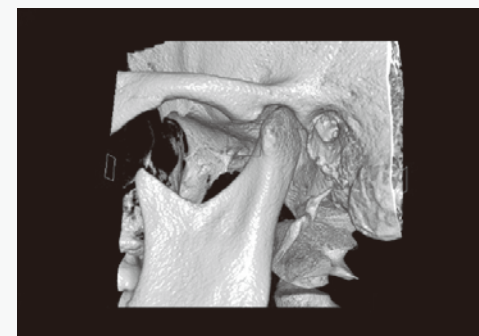
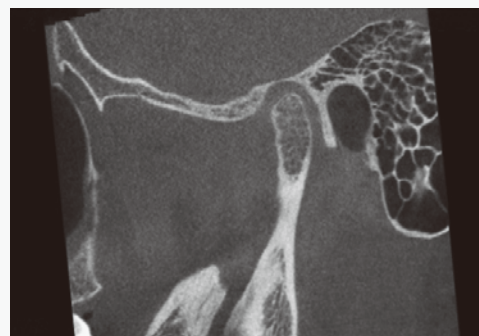
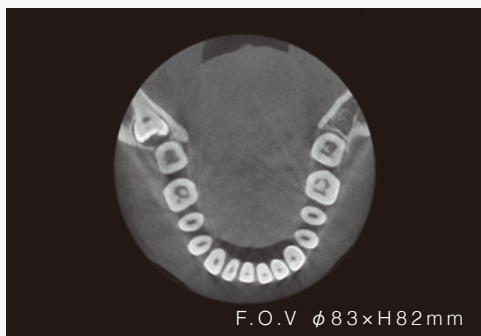
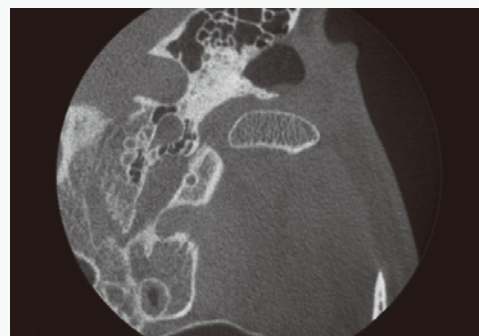
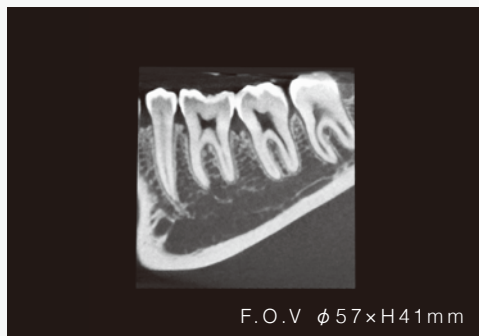
撮影画像

メインビュー (VR) 表示



広い撮影エリア

CTの三次元画像は、二次元のレントゲン画像に比べ、情報量が豊富。的確な診断をサポートし、また患者さんにもわかりやすく説明できるのが特徴です。NAOMI-CTはオフセットスキャン方式により、価格を抑えながらも広い撮影エリア（最大φ154×H82mm）での撮影を実現しました。

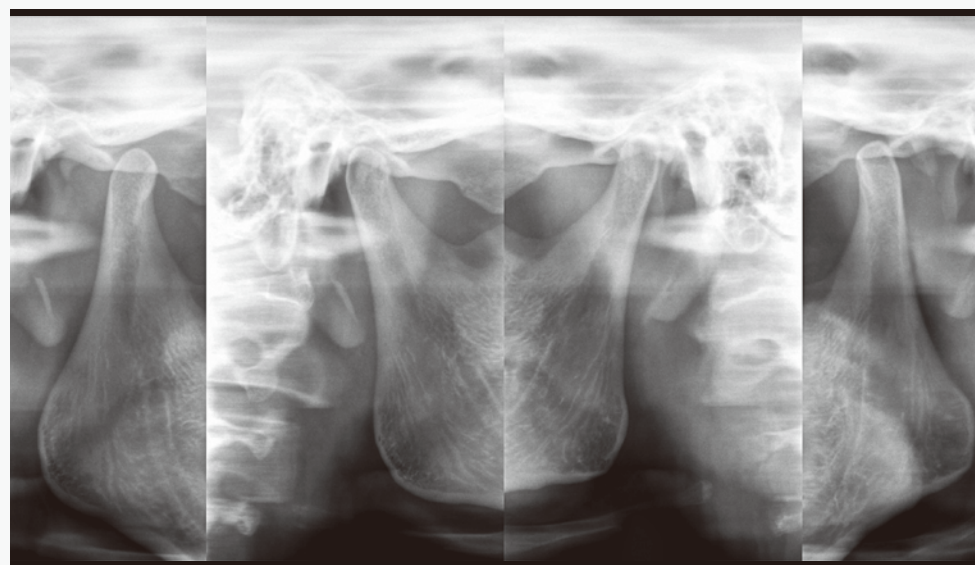


CT 撮影エリア

CT 顎関節



CCDパノラマ (CT+パノラマ複合機で撮影)



パノラマ顎関節4分割 (CT+パノラマ複合機で撮影)